

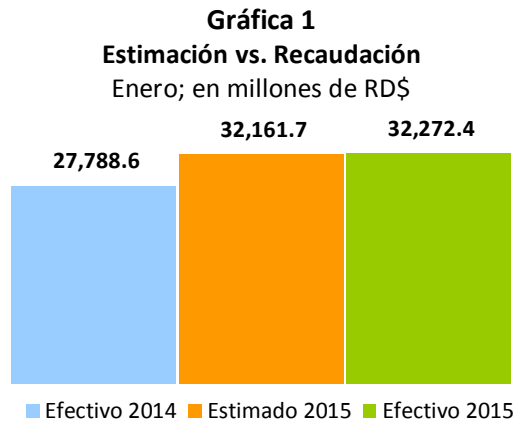
# Análisis de Recaudación DGII

Informe Preliminar

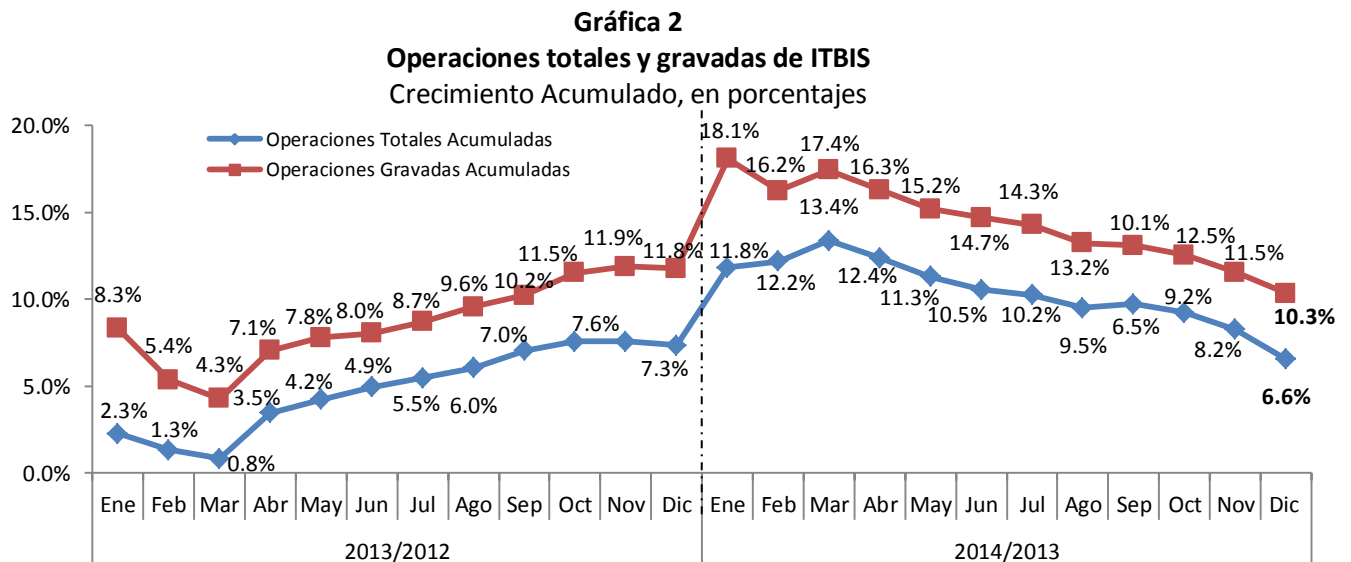
Enero 2015<sup>1</sup>



La recaudación de enero 2015 totaliza RD\$32,272.4 millones, para un aumento de RD\$4,483.8 millones sobre lo recaudado en el mismo periodo del año anterior, equivalente a una tasa de crecimiento del 16.1%. En cuanto al monto presupuestado para este periodo, el nivel de cumplimiento logrado fue de 100.3%, RD\$110.6 millones por encima de lo estimado. (Ver Gráfica 1)



Las ventas gravadas con ITBIS presentaron un crecimiento de 10.3% en el periodo de operaciones de enero-diciembre 2014. A su vez, el crecimiento de las operaciones totales acumuladas fue de 6.6% para el mismo periodo.

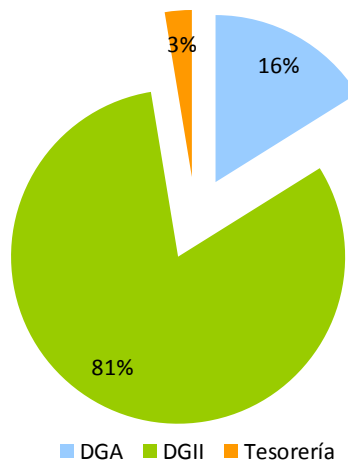


**Nota:** Las operaciones totales y gravadas hacen referencia al periodo de operación, es decir las operaciones de diciembre declaradas en enero. Datos generados el 6 de febrero 2015. Los mismos pueden presentar cambios por rectificaciones que hacen los Contribuyentes en sus declaraciones.

<sup>1</sup> A partir del 2015 la recaudación se presenta según el nuevo Clasificador Presupuestario para el Sector Público. Para más detalles ver: <http://www.dgii.gov.do/informacionTributaria/publicaciones/estudios>

Al analizar los ingresos fiscales del Estado por oficina recaudadora se observa que la DGII aportó el 81% del total de los Ingresos Fiscales. Por su parte, la Dirección General de Aduanas aportó el 16% de la recaudación y la Tesorería Nacional el 3%. (Ver Gráfica 3)

**Gráfica 3**  
**Comparativo recaudación por oficinas recaudadoras**  
Enero 2015; como porcentaje de la recaudación total



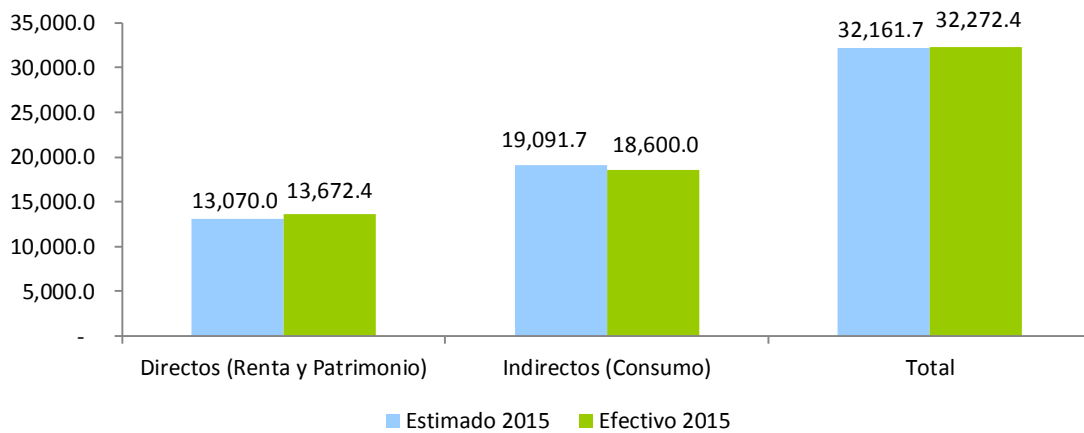
Fuente: Ministerio de Hacienda. Datos al 30 de enero de 2015; para DGII revisados al 02 de febrero de 2015.

En cuanto a la composición de los impuestos recaudados por la DGII durante enero de 2015 el 58% pertenece a los Impuestos Indirectos (Consumo) presentando una tasa de cumplimiento de 97.4% respecto al monto estimado, mientras que los Impuestos Directos (Renta y Patrimonio) representan el 42% restante con un nivel de cumplimiento del 105% (ver Gráfica 4).

Cabe destacar que a partir de enero 2015 entra en vigor el nuevo Clasificador Presupuestario para el Sector Público el cual introduce cambios importantes en la clasificación de algunos impuestos. Tal es el caso del Impuesto a la Inscripción Vehículos (Primera Placa) que antes se encontraba bajo Impuestos Sobre la Propiedad, se reubica en la partida Impuesto S/ Uso de Bienes y Licencias; de igual forma, el Impuesto Sobre Cheques y Transferencias Bancarias se reubica en Impuesto Sobre la Propiedad, antes contemplado en el concepto Impuesto sobre los Servicios, entre otros<sup>2</sup>.

<sup>2</sup> Manual disponible en el portal de la DGII en: <http://www.dgii.gov.do/informacionTributaria/publicaciones/estudios>

**Gráfica 4**  
**Comparativo recaudación DGII Impuestos Directos e Indirectos**  
 Enero 2015; en millones de RD\$



Para el mes de enero de 2015, la recaudación percibida por el efecto marginal de la Reforma Fiscal (Ley 253-12) alcanzó los RD\$379.6 millones. (Ver Cuadro 1)

**Cuadro 1**  
**Recaudación Efecto Marginal<sup>3</sup> de la Ley 253-12 en DGII**  
 Enero 2015, en millones de RD\$

Impuesto	Enero
ITBIS***	96.8
Selectivo Alcoholes y Tabaco**	256.3
Retenciones de Retribuciones Complementarias*	(5.1)
Retenciones de Remesas al Exterior*	(38.7)
Impuesto Sucesiones Indivisas*	(0.0)
No indexación de la tabla de retención de ISR asalariados	70.4
<b>Recaudación Total</b>	<b>379.6</b>

\*\*\*Tasa diferenciada del ITBIS del 8% al 11%.

\*\*Indexación de los montos específicos de alcoholes y tabaco.

\* Tasa diferenciada de ISR del 29% al 28%.

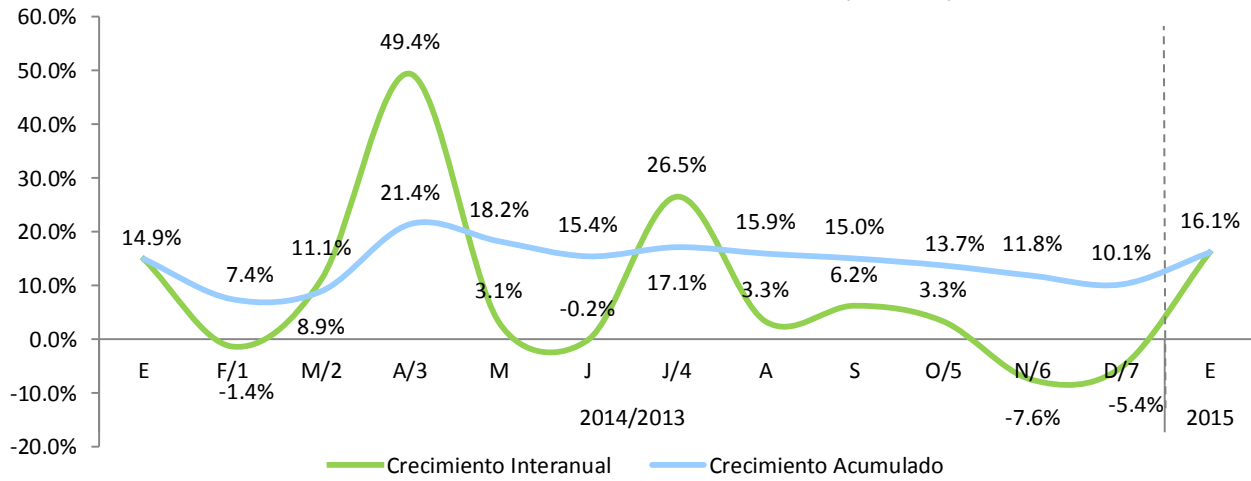
**Nota:** Cifras preliminares sujetas a rectificación. Actualizado al 11 de febrero de 2015.

La recaudación de la Ley 253-12 excluye lo recaudo por la DGA.

En la Gráfica 5 se observa el crecimiento tanto interanual como acumulado de la recaudación de la DGII. Los ingresos acumulados correspondientes al año 2014 presentan un comportamiento positivo, ayudados en gran medida por los ingresos extraordinarios producto de la venta de las empresas de telecomunicaciones y a la ganancia de capital de Barrick Pueblo Viejo. La recaudación de enero 2015 presenta un crecimiento de 16.1% comparado con enero 2014.

<sup>3</sup> Efecto Marginal es el resultado obtenido en la recaudación por el cambio de las tasas y figuras impositivas definidas en la Ley 253-12 para los periodos posteriores a la implementación de la misma.

**Gráfica 5**  
**Evolución crecimiento de la recaudación**  
 Periodo/ año actual vs. Periodo/año anterior; en porcentaje



- 1/ Incluye Ganancia de capital de Placer Dome RD (Barrick) por RD\$1,052.1
- 2/ Incluye Ganancia de capital de Placer Dome RD (Barrick) por RD\$1,052.1 y Ganancia de Capital de Tricom por RD\$947 millones.
- 3/ Incluye Ganancia de capital de Placer Dome RD (Barrick) por RD\$1,052.1 y Ganancia de Capital de Orange por RD\$9,205 millones.
- 4/ Incluye remanente de la Ganancia de Capital de Orange por RD\$1,029.5 millones y un monto adicional a lo estimado de RD\$1,630.1 millones del Impuesto sobre la Utilidad Neta (PUN) de Barrick.
- 5/ Incluye RD\$1,127.7 millones del Impuesto sobre la Utilidad Neta (PUN) de Barrick.
- 6/Decrece debido a los pagos hechos en noviembre 2013.
- 7/Pagos no recurrentes que totalizan RD\$4,253.6 millones en diciembre 2013 y RD\$1,250.5 en diciembre 2014.

## **ANEXOS<sup>4</sup>**

---

<sup>4</sup> Presentan los cambios introducidos en el Clasificador Presupuestario para el Sector Público para el año 2015, disponible en el portal de la DGII.

Análisis de Recaudación DGII, Informe Preliminar – Enero 2015  
Departamento de Estudios Económicos y Tributarios

COMPARATIVO REDAUDACION EFECTIVA MENSUAL

Enero 2015 vs 2014

(En millones de RD\$)

Conceptos	Recaudación		Variación	
	2014	2015*	Absoluta	Relativa
<b>IMPUESTOS SOBRE LOS INGRESOS</b>	<b>8,905.56</b>	<b>12,529.97</b>	<b>3,624.41</b>	<b>40.7%</b>
<b>Impuestos Sobre la Renta de las Personas Físicas</b>	<b>3,406.15</b>	<b>3,693.46</b>	<b>287.31</b>	<b>8.4%</b>
- Impuesto S/Renta de las Personas Físicas Ley 11-92	37.68	32.77	(4.91)	-13.0%
- Impuesto S/Renta de los Salarios Ley 11-92	2,583.51	2,807.39	223.88	8.7%
- Retención Prestación Serv. Grales.	289.35	313.53	24.18	8.4%
- Retención sobre Premios	36.14	28.92	(7.22)	-20.0%
- Retención Alquileres y Arrendamientos	39.97	50.96	10.99	27.5%
- Retención Retribuciones Complementarias	195.02	190.19	(4.83)	-2.5%
- Retención Intereses Personas Físicas	224.48	269.70	45.23	20.1%
<b>Impuestos de las Empresas y Otras Corporaciones</b>	<b>3,389.70</b>	<b>6,632.21</b>	<b>3,242.51</b>	<b>95.7%</b>
- Impuesto S/Renta de las Empresas Ley 11-92	3,300.44	4,803.20	1,502.76	45.5%
- Impuesto Mínimo Anual Minero	-	-	-	-
- Impuesto S/Utilidades Mineras (PUN)	-	1,735.50	1,735.50	-
- Impuesto Sobre Ventas Zonas Francas Ley 139-11	23.51	25.75	2.23	9.5%
- Impuesto Sobre Ventas Zonas Francas Comerciales	32.17	35.60	3.43	10.7%
- Impuesto Casinos de Juego	14.48	13.65	(0.83)	-5.7%
- Impuesto por Juegos Telefónicos	5.76	4.50	(1.26)	-21.9%
- Retención de 1% S/ Ganancias de Capital (Ley 139-11)	6.35	4.63	(1.72)	-27.1%
- Retención Intereses Personas Jurídicas	6.98	9.38	2.40	34.4%
<b>Impuestos S/ los Ingresos Aplicados Sin Distinción de Persona</b>	<b>2,044.81</b>	<b>2,152.21</b>	<b>107.39</b>	<b>5.3%</b>
- Dividendos	356.48	260.24	(96.24)	-27.0%
- Intereses Pagados o Acreditados en el Exterior	141.84	91.97	(49.88)	-35.2%
- Pagos al Exterior en General	877.63	1,119.69	242.06	27.6%
- Imp S/Ventas de Bancas (Lotería y Deportivas)	23.46	20.13	(3.32)	-14.2%
- Impuesto sobre Maq Tragamonedas	50.07	44.11	(5.96)	-11.9%
- Provisión de Bs. y Ss. Al Estado	474.95	481.98	7.03	1.5%
- Otras Retenciones	56.80	69.73	12.93	22.8%
- Otros	63.58	64.35	0.78	1.2%
<b>Accesorios Sobre los Impuestos a los Ingresos</b>	<b>64.91</b>	<b>52.10</b>	<b>(12.81)</b>	<b>-19.7%</b>
<b>IMPUESTOS SOBRE LA PROPIEDAD</b>	<b>1,183.46</b>	<b>1,142.42</b>	<b>(41.04)</b>	<b>-3.5%</b>
- Operaciones Inmobiliarias	298.09	283.10	(14.98)	-5.0%
- Impuestos sobre los Activos (Empresas)	120.97	137.81	16.84	13.9%
- Imp. S/Prop. Inmobiliaria (Persona Física)	43.52	38.27	(5.25)	-12.1%
- Impuesto Sobre Sucesiones y Donaciones	32.71	12.75	(19.95)	-61.0%
- Impuesto Sobre los Activos Financieros(Ley139-11)	0.98	-	(0.98)	-100.0%
- Imp. Sobre Traspaso Vehículos de Motor	78.96	81.13	2.18	2.8%
- Constitución de Cias	62.94	46.28	(16.66)	-26.5%
- Impuestos S/Cheques y Transf. Bancarias	500.17	502.45	2.27	0.5%
<b>Accesorios sobre la Propiedad</b>	<b>45.13</b>	<b>40.62</b>	<b>(4.51)</b>	<b>-10.0%</b>
<b>IMPUESTOS INTERNOS SOBRE MERCANCIAS Y SERVICIOS</b>	<b>16,955.32</b>	<b>17,640.54</b>	<b>685.22</b>	<b>4.0%</b>
<b>Impuestos Sobre los Bienes y Servicios</b>	<b>7,743.32</b>	<b>8,527.55</b>	<b>784.23</b>	<b>10.1%</b>
- ITBIS	7,743.32	8,527.55	784.23	10.1%
<b>Impuestos Adicionales y Selectivos Sobre Bienes y Servicios</b>	<b>8,161.86</b>	<b>8,067.15</b>	<b>(94.71)</b>	<b>-1.2%</b>
- Impuestos Selectivos Prod derivados del Alcohol	898.46	990.27	91.81	10.2%
- Impuesto Selectivo a las cervezas	1,262.58	1,367.14	104.56	8.3%
- Impuesto Selectivo al Tabaco	586.97	684.56	97.60	16.6%
- Hidrocarburos 16% Ad-Valorem	2,006.27	1,190.30	(815.97)	-40.7%
- Hidrocarburos Específico	2,494.50	2,841.06	346.56	13.9%
- Impuesto S/Ss. De Telecomunicaciones	529.28	568.87	39.59	7.5%
- Impuesto S/ los Seguros	377.72	407.27	29.55	7.8%
- Otros	6.09	17.68	11.59	190.3%
<b>Impuestos Sobre el Uso de Bienes y Licencias</b>	<b>984.18</b>	<b>999.32</b>	<b>15.14</b>	<b>1.5%</b>
- Imp. Inscripción Vehículos (Primera Placa)	498.72	505.00	6.29	1.3%
- Derecho de Circulación Vehículos de Motor	389.26	394.13	4.87	1.3%
- Imp Específico Bancas (Lotería y Deportivas)	96.19	100.13	3.94	4.1%
- Otros	0.02	0.06	0.04	255.4%
<b>Accesorios Sobre Impuestos Internos a Mercancías y Servicios</b>	<b>65.96</b>	<b>46.51</b>	<b>(19.45)</b>	<b>-29.5%</b>
<b>IMPUESTOS S/EL COMERCIO Y LAS TRANSACCIONES COMERCIO EXTERIOR</b>	<b>443.87</b>	<b>547.86</b>	<b>103.99</b>	<b>23.4%</b>
- Salida de Pasajeros al Exterior por Aeropuertos	443.67	547.39	103.73	23.4%
- Otros	0.20	0.47	0.26	127.7%
<b>Accesorios de Impuestos Sobre el Comercio Exterior</b>	<b>-</b>	<b>-</b>	<b>-</b>	<b>100.0%</b>
<b>IMPUESTOS ECOLÓGICOS</b>	<b>37.68</b>	<b>35.94</b>	<b>(1.74)</b>	<b>-4.6%</b>
- Impuesto Emisiones CO2	37.68	35.94	(1.74)	-4.6%
<b>INGRESOS POR CONTRAPRESTACIÓN</b>	<b>126.55</b>	<b>137.68</b>	<b>11.13</b>	<b>8.8%</b>
- Ventas de Bienes y Servicios	-	-	-	-
- Tasas Tarjetas de Turismo	124.91	136.14	11.24	9.0%
- Derechos Administrativos	1.64	1.54	(0.11)	-6.4%
<b>Accesorios de Derechos Administrativos</b>	<b>-</b>	<b>-</b>	<b>-</b>	<b>-</b>
<b>OTROS INGRESOS</b>	<b>136.16</b>	<b>237.95</b>	<b>101.79</b>	<b>74.8%</b>
- Regalía Neta de Fundación Minera (RNF)	127.53	229.66	102.13	80.1%
- Multas y Sanciones	4.20	3.96	(0.24)	-5.6%
- Ingresos Diversos	4.14	4.04	(0.10)	-2.5%
- Otros	0.29	0.29	0.00	0.3%
<b>TOTAL</b>	<b>27,788.61</b>	<b>32,272.4</b>	<b>4,483.8</b>	<b>16.1%</b>

\* Cifras preliminares sujetas a rectificación. Cifras generadas según fecha de recaudación en la DGII.

Nota: A partir del 2015 la recaudación se presenta según el nuevo Clasificador Presupuestario para el Sector Público.

Análisis de Recaudación DGII, Informe Preliminar – Enero 2015  
Departamento de Estudios Económicos y Tributarios

COMPARATIVO REDAUDACION EFECTIVA VS ESTIMADO

Enero 2015

(En millones de RD\$)

Conceptos	Recaudación		Variación		Cumplimiento
	Estimado	Efectivo*	Absoluta	Relativa	
<b>IMPUESTOS SOBRE LOS INGRESOS</b>	<b>11,747.12</b>	<b>12,529.97</b>	<b>782.85</b>	<b>6.7%</b>	<b>106.7%</b>
<b>Impuestos Sobre la Renta de las Personas Físicas</b>	<b>3,589.07</b>	<b>3,693.46</b>	<b>104.38</b>	<b>2.9%</b>	<b>102.9%</b>
- Impuesto S/Renta de las Personas Físicas Ley 11-92	78.86	32.77	(46.08)	-58.4%	41.6%
- Impuesto S/Renta de los Salarios Ley 11-92	2,542.04	2,807.39	265.35	10.4%	110.4%
- Retención Prestación Serv. Gales.	417.36	313.53	(103.84)	-24.9%	75.1%
- Retención sobre Premios	39.92	28.92	(11.00)	-27.6%	72.4%
- Retención Alquileres y Arrendamientos	43.37	50.96	7.59	17.5%	117.5%
- Retención Retribuciones Complementarias	212.33	190.19	(22.14)	-10.4%	89.6%
- Retención Intereses Personas Físicas	255.20	269.70	14.51	5.7%	105.7%
<b>Impuestos de las Empresas y Otras Corporaciones</b>	<b>5,898.66</b>	<b>6,632.21</b>	<b>733.55</b>	<b>12.4%</b>	<b>112.4%</b>
- Impuesto S/Renta de las Empresas Ley 11-92	4,476.41	4,803.20	326.80	7.3%	107.3%
- Impuesto Mínimo Anual Minero	-	-	-	-	-
- Impuesto S/Utilidades Mineras (PUN)	1,272.49	1,735.50	463.01	36.4%	136.4%
- Impuesto Sobre Ventas Zonas Francas Ley 139-11	25.55	25.75	0.20	0.8%	100.8%
- Impuesto Sobre Ventas Zonas Francas Comerciales	34.96	35.60	0.64	1.8%	101.8%
- Impuesto Casinos de Juego	15.74	13.65	(2.09)	-13.3%	86.7%
- Impuesto por Juegos Telefónicos	6.68	4.50	(2.17)	-32.5%	67.5%
- Retención de 1% S/ Ganancias de Capital (Ley 139-11)	57.31	4.63	(52.69)	-91.9%	8.1%
- Retención Intereses Personas Jurídicas	9.53	9.38	(0.15)	-1.6%	98.4%
<b>Impuestos S/ los Ingresos Aplicados Sin Distinción de Persona</b>	<b>2,190.72</b>	<b>2,152.21</b>	<b>(38.51)</b>	<b>-1.8%</b>	<b>98.2%</b>
- Dividendos	387.83	260.24	(127.59)	-32.9%	67.1%
- Intereses Pagados o Acreditados en el Exterior	154.98	91.97	(63.01)	-40.7%	59.3%
- Pagos al Exterior en General	954.66	1,119.69	165.04	17.3%	117.3%
- Imp S/Ventas de Bancas (Lotería y Deportivas)	31.94	20.13	(11.81)	-37.0%	63.0%
- Impuesto sobre Maq Tragamonedas	75.59	44.11	(31.49)	-41.7%	58.3%
- Provisión de Bs. y Ss. Al Estado	454.54	481.98	27.44	6.0%	106.0%
- Otras Retenciones	115.43	69.73	(45.70)	-39.6%	60.4%
- Otros	15.74	64.35	48.61	308.8%	408.8%
<b>Accesorios Sobre los Impuestos a los Ingresos</b>	<b>68.67</b>	<b>52.10</b>	<b>(16.57)</b>	<b>-24.1%</b>	<b>75.9%</b>
<b>IMPUESTOS SOBRE LA PROPIEDAD</b>	<b>1,322.87</b>	<b>1,142.42</b>	<b>(180.45)</b>	<b>-13.6%</b>	<b>86.4%</b>
- Operaciones Inmobiliarias	324.18	283.10	(41.07)	-12.7%	87.3%
- Impuestos sobre los Activos (Empresas)	131.35	137.81	6.46	4.9%	104.9%
- Imp. S/Prop. Inmobiliaria (Persona Física)	72.56	38.27	(34.29)	-47.3%	52.7%
- Impuesto Sobre Sucesiones y Donaciones	35.63	12.75	(22.88)	-64.2%	35.8%
- Impuesto Sobre los Activos Financieros (Ley139-11)	-	-	-	-	-
- Imp. Sobre Traspaso Vehículos de Motor	92.96	81.13	(11.83)	-12.7%	87.3%
- Constitución de Cias	58.40	46.28	(12.12)	-20.8%	79.2%
- Impuestos S/Cheques y Transf. Bancarias	543.47	502.45	(41.02)	-7.5%	92.5%
- Accesorios sobre la Propiedad	64.33	40.62	(23.71)	-36.9%	63.1%
<b>IMPUESTOS INTERNOS SOBRE MERCANCIAS Y SERVICIOS</b>	<b>18,216.64</b>	<b>17,640.54</b>	<b>(576.10)</b>	<b>-3.2%</b>	<b>96.8%</b>
<b>Impuestos Sobre los Bienes y Servicios</b>	<b>8,115.98</b>	<b>8,527.55</b>	<b>411.57</b>	<b>5.1%</b>	<b>105.1%</b>
- ITBIS	8,115.98	8,527.55	411.57	5.1%	105.1%
<b>Impuestos Adicionales y Selectivos Sobre Bienes y Servicios</b>	<b>8,969.64</b>	<b>8,067.15</b>	<b>(902.49)</b>	<b>-10.1%</b>	<b>89.9%</b>
- Impuestos Selectivos Prod derivados del Alcohol	1,009.49	990.27	(19.22)	-1.9%	98.1%
- Impuesto Selectivo a las cervezas	1,372.17	1,367.14	(5.03)	-0.4%	99.6%
- Impuesto Selectivo al Tabaco	635.41	684.56	49.15	7.7%	107.7%
- Hidrocarburos 16% Ad-Valorem	2,180.41	1,190.30	(990.11)	-45.4%	54.6%
- Hidrocarburos Específico	2,711.02	2,841.06	130.04	4.8%	104.8%
- Impuesto S/Ss. De Telecomunicaciones	649.56	568.87	(80.69)	-12.4%	87.6%
- Impuesto S/ los Seguros	410.51	407.27	(3.24)	-0.8%	99.2%
- Otros	1.07	17.68	16.61	1550.1%	1650.1%
<b>Impuestos Sobre el Uso de Bienes y Licencias</b>	<b>1,074.70</b>	<b>999.32</b>	<b>(75.38)</b>	<b>-7.0%</b>	<b>93.0%</b>
- Imp. Inscripción Vehículos (Primera Placa)	542.45	505.00	(37.45)	-6.9%	93.1%
- Derecho de Circulación Vehículos de Motor	418.23	394.13	(24.10)	-5.8%	94.2%
- Imp Específico Bancas (Lotería y Deportivas)	114.03	100.13	(13.89)	-12.2%	87.8%
- Otros	-	0.06	0.06	100.0%	-
<b>Accesorios Sobre Impuestos Internos a Mercancías y Servicios</b>	<b>56.31</b>	<b>46.51</b>	<b>(9.81)</b>	<b>-17.4%</b>	<b>82.6%</b>
<b>IMPUESTOS S/EL COMERCIO Y LAS TRANSACCIONES COMERCIO EXTERIOR</b>	<b>484.32</b>	<b>547.86</b>	<b>63.54</b>	<b>13.1%</b>	<b>113.1%</b>
- Salida de Pasajeros al Exterior por Aeropuertos	481.10	547.39	66.29	13.8%	113.8%
- Otros	3.22	0.47	(2.76)	-85.5%	14.5%
- Accesorios de Impuestos Sobre el Comercio Exterior	-	-	-	100.0%	-
<b>IMPUESTOS ECOLÓGICOS</b>	<b>38.38</b>	<b>35.94</b>	<b>(2.44)</b>	<b>-6.3%</b>	<b>93.7%</b>
- Impuesto Emisiones CO2	38.38	35.94	(2.44)	-6.3%	93.7%
<b>INGRESOS POR CONTRAPRESTACIÓN</b>	<b>165.64</b>	<b>137.68</b>	<b>(27.96)</b>	<b>-16.9%</b>	<b>83.1%</b>
- Ventas de Bienes y Servicios	0.23	-	(0.23)	-100.0%	0.0%
- Tasas Tarjetas de Turismo	162.99	136.14	(26.85)	-16.5%	83.5%
- Derechos Administrativos	2.42	1.54	(0.88)	-36.5%	63.5%
- Accesorios de Derechos Administrativos	-	-	-	100.0%	-
<b>OTROS INGRESOS</b>	<b>186.76</b>	<b>237.95</b>	<b>51.19</b>	<b>27.4%</b>	<b>127.4%</b>
- Regalía Neta de Fundación Minera (RNF)	161.98	229.66	67.68	41.8%	141.8%
- Multas y Sanciones	10.45	3.96	(6.49)	-62.1%	37.9%
- Ingresos Diversos	12.50	4.04	(8.46)	-67.7%	32.3%
- Otros	1.83	0.29	(1.53)	-84.0%	16.0%
<b>TOTAL</b>	<b>32,161.73</b>	<b>32,272.36</b>	<b>110.63</b>	<b>0.3%</b>	<b>100.3%</b>

\*Cifras preliminares sujetas a rectificación. Cifras generadas según fecha de recaudación en la DGII.

Nota: A partir del 2015 la recaudación se presenta según el nuevo Clasificador Presupuestario para el Sector Público.